

### SOFTECH perfektioniert Abrechnung mit AVANTI

#### Neue Abrechnungsprozesse erleichtern digitales Planen und Bauen

**Neustadt an der Weinstraße, 18. Juli 2024.** In diesem Sommer führt SOFTECH ein neues Release der AVA-Software AVANTI in den Markt ein. Der Fokus wurde bei der Version 2024 auf die Abrechnungsprozesse gesetzt und orientiert sich an den aktuellen Anforderungen für das digitale Planen und Bauen. Einmal mehr hat der Softwarefabrikant aus Neustadt an der Weinstraße dem eigenen Kundenkreis sehr genau zugehört und auf Basis konkreter Praxisanforderungen neue Features konzipiert. Diese sollen nach eigenen Angaben die Abrechnung perfektionieren.

Pressemitteilung  
Seite 1 von 4

Bei vielen Baumaßnahmen, etwa im Wohnungswesen, ist es heutzutage auftraggeberseitig erforderlich, die Bauwerkskosten auf verschiedene, spezifische Kostenstellen zu verteilen. Oftmals wird ein Splitting nach unterschiedlichen Kostengruppen der DIN 276 verlangt oder ein Anteil der Kosten wandert in einen speziellen Fördertopf. Auch ein Aufsplitten von Kosten und die Abrechnung über verschiedene Parteien ist keine Seltenheit. Mit der neuen prozentualen Kostenverteilung sollen sich solche Kostenverteilungen jetzt ganz einfach in der Abrechnung mit AVANTI abbilden lassen.

Neu ist außerdem der Im- und Export elektronischer Rechnungsdateien, wie beispielsweise XRechnung. Die eingelesenen xml-Dateien und PDF-/xml-Kombinationen können darüber hinaus in AVANTI konkreten Positionen zugeordnet und im Abrechnungsbereich der AVA-Software weiterbearbeitet werden. Da der Empfang von elektronischen Rechnungen ab dem 01.01.2025 im B2B-Bereich überall verpflichtend wird, möchte SOFTECH hier frühzeitig die Weichen stellen.

Verschiedene Optimierungen und Neuerungen gibt es darüber hinaus bei den im Baubereich gängigen, kumulierten Abrechnungen. Die Konformität mit den aktuellen REB-Regelungen\* wurde sichergestellt und ebenso die Schnittstellen für DA11\*\* und die Austauschdatei X31\*\*\* optimiert. Darüber hinaus haben die Softwareprofis die Rundung von Mengenansätzen optimiert und die Anzeige an der Programmoberfläche sowie im Drucklayout synchronisiert. Mehr Komfort beim Datenaustausch verspricht zudem die automatische Vergabe von Blatt- bzw. Zeilennummern.

„Ziel war es, das Handling von Aufmaßen grundlegend zu vereinfachen und gleichzeitig den gesamten Abrechnungsprozess schneller und sicherer zu gestalten“, verrät Andreas Haffa, Head of Development bei der SOFTECH GmbH. „Auf diese Weise ist es uns gelungen, die Abrechnungsprozesse innerhalb von AVANTI unmittelbar an die neuesten Anforderungen für die Digitalisierung anzupassen“, führt er weiter aus.

...



SOFTECH GmbH  
Maximilianstraße 39  
67433 Neustadt/Weinstraße

Die neue AVANTI-Version 2024 ist ab Anfang August 2024 erhältlich.

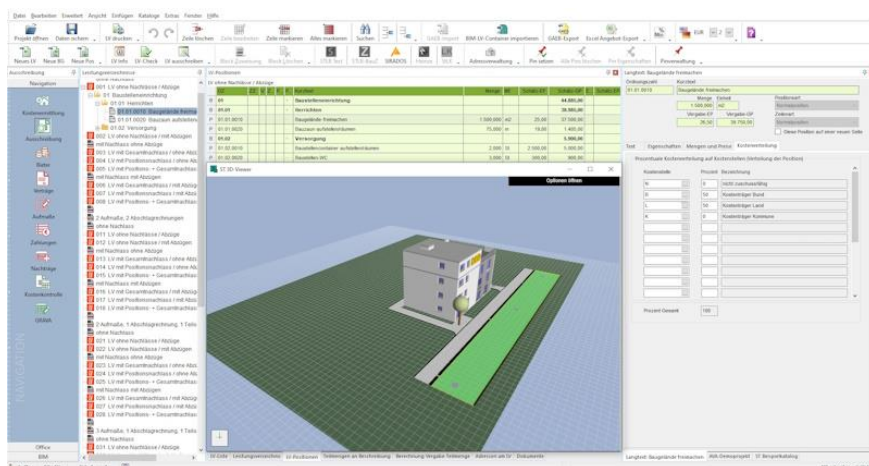
\*Regelungen für die elektronische Bauabrechnung

\*\* Format der REB-VB 23.003. Es dient vordergründig der Unterstützung von allgemeinen Mengenberechnungen im Straßen- und Bahnbaubereich.

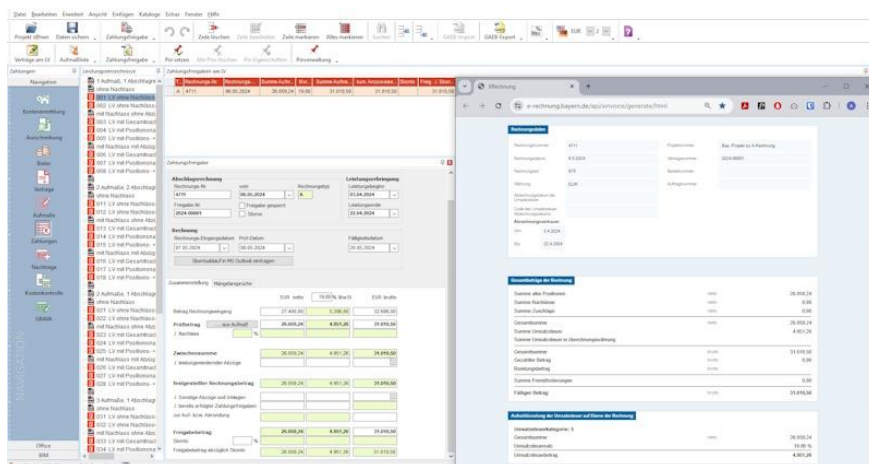
\*\*\* Datenformat für Aufmaß und Mengenermittlung nach GAEB (Gemeinsamer Ausschuss Elektronik im Bauwesen)

Pressemitteilung  
Seite 2 von 4

## Bilder zur Pressemitteilung:



Bildunterschrift: Mit der neuen prozentualen Kostenverteilung lassen sich Kostenverteilungen jetzt ganz einfach in der Abrechnung mit AVANTI abbilden.



Bildunterschrift: Auch elektronische Rechnungsdateien, wie beispielsweise XRechnung, lassen sich jetzt in AVANTI importieren. Die eingelesenen xml-Dateien und PDF-/xml-Kombinationen können darüber hinaus in AVANTI konkreten Positionen

...



Design trifft Kalkulation



zugeordnet und im Abrechnungsbereich der AVA-Software weiterbearbeitet werden. Bildnachweis: SOFTTECH GmbH

SOFTTECH GmbH  
Maximilianstraße 39  
67433 Neustadt/Weinstraße

## Presstext und Pressebilder zum Download

Die Abbildungen zum Download in Druck- und Web-Qualität und den Presstext im PDF-Format finden Sie im Internet unter: <https://www.softtech.de/component/photocategory/?download=654>

Pressemitteilung  
Seite 3 von 4

## Über SOFTTECH

Die SOFTTECH GmbH ist ein mittelständisches Unternehmen für bauspezifische Software mit Sitz in Neustadt an der Weinstraße. Mehr als 50 Mitarbeitende entwickeln am pfälzischen Standort Softwareprogramme mit Fokus auf die tägliche Praxis für Planung und Bau „Made in Germany“. Mit der Gründung im Jahr 1985 gehört SOFTTECH zu den bundesweit etablierten Unternehmen für Digitalisierung entlang der Wertschöpfungskette Bau.

Zusätzlich zu Architekten, Planungs- und Ingenieurbüros arbeiten viele große deutsche Industrieunternehmen mit Produkten von SOFTTECH. Das in 35 Jahren erarbeitete Know-how, wie sich CAD und Alphanumerik optimal miteinander integrieren lassen, setzt das Unternehmen auch in baunahen Branchen ein. Dazu gehört unter anderem der Gerüstbau.

4.497 Zeichen incl. LZ

...

Design trifft Kalkulation





## **Pressekontakt**

tech-PR

Verena Mikeleit M.A.

Rabenwiesenstraße 41

73079 Süßen

Telefon: +49 7162 3055597

Internet: [www.tech-pr.de](http://www.tech-pr.de)

E-Mail: [v.mikeleit@tech-pr.de](mailto:v.mikeleit@tech-pr.de)

SOFTECH GmbH  
Maximilianstraße 39  
67433 Neustadt/Weinstraße

**Pressemitteilung**

Seite 4 von 4

## **Unternehmenskontakt**

SOFTECH GmbH

Maximilianstraße 39

67433 Neustadt a. d. Weinstraße

Telefon: +49 6321 939-0

Fax: +49 6321 939-199

Internet: [www.softtech.de](http://www.softtech.de); [blog.softtech.de](http://blog.softtech.de)

E-Mail: [ahaffa@softtech.de](mailto:ahaffa@softtech.de)



Design trifft Kalkulation