

### SOFTECH kündigt Produktoffensive zur BAU 2023 an

#### Neue SPIRIT-Version und Innovationen für Büro und Baustelle

**München, 19. Januar 2023.** Ein vollkommen durchgängiger BIM-Prozess in allen Projektphasen, der gleichzeitig von allen Beteiligten in Planung und Ausführung auf einfache Weise zu bewerkstelligen ist: so der Anspruch der SOFTECH AG. Pünktlich zur BAU 2023 in München will der Softwarefabrikant aus Neustadt an der Weinstraße sämtliche Produkte technologisch auf den neuesten Stand bringen und so die Weichen für eine zuverlässige Integration mit Bauinformationen aus gängigen Datenquellen stellen.

Zur Leitmesse für Architektur, Materialien und Systeme vom 17. bis zum 22. April kündigt SOFTECH 64-Bit-Versionen der CAD-Software SPIRIT sowie der AVA-Lösung AVANTI für die Planung an. Die bauausführende Seite darf sich laut Herstellerangaben nicht nur auf eine technologisch optimierte Version mit vereinfachter Bedienung von GRAVA mit neuen Stückmarkern und Symbolen freuen. In Vorbereitung befindet sich zusätzlich eine moderne Webapplikation zur Mengenermittlung auf Basis von 2D-Plänen für Büro und Baustelle.

Nach AVANTI legt SOFTECH bei der Autorensoftware SPIRIT die Grundsteine für einen verbesserten BIM-Workflow. Das CAD-System ist in der aktuellen Version unmittelbar mit DBD BIM integriert. Der Vorteil: Planende können aus SPIRIT auf die Datenbank zugreifen und sämtliche Bauteile direkt mit Kosteninformationen nach der DIN 276 versehen.

Der Datenimport und -export von IFC-Dateien wurde rundum überarbeitet. Der Import geht nicht nur schneller vonstatten, sondern es besteht zusätzlich die Möglichkeit, IFC-Modelle vollständig und als Referenz für die weitere Bearbeitung einzulesen. Beim Export werden Bauteileigenschaften via DBD BIMKey jetzt ganz einfach an weitere Softwareprodukte, die im Projektteam zum Einsatz kommen, transferiert. Nicht zuletzt ist eine automatisierte Ablage von Bauteilinformationen an AVANTI inklusive Mengenverknüpfung via BIM-Handover möglich.

Auch die AVA-Software AVANTI wartet mit weiteren Neuerungen auf: Die Zertifizierung für den Datenaustausch nach GAEB DA XML 3.3 befindet sich in Vorbereitung. Ferner wird AVANTI mit einem Viewer der neuesten Generation ausgestattet. Der Import von Attributen aller Art lässt sich damit vereinfachen und außerdem beschleunigen.

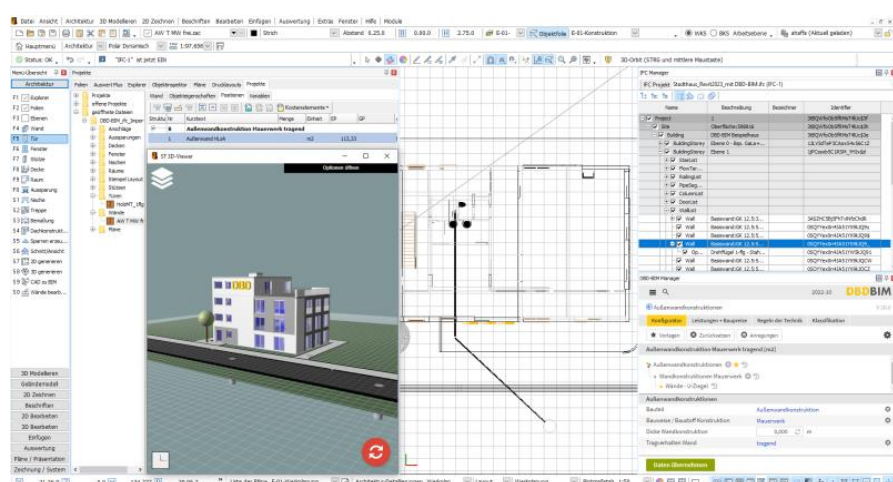


Besucherinnen und Besucher der BAU 2023 können diese und weitere Neuheiten von SOTTECH in Halle C5 am großen Gemeinschaftsstand Nr. 636 von buildingS-MART Deutschland entdecken.

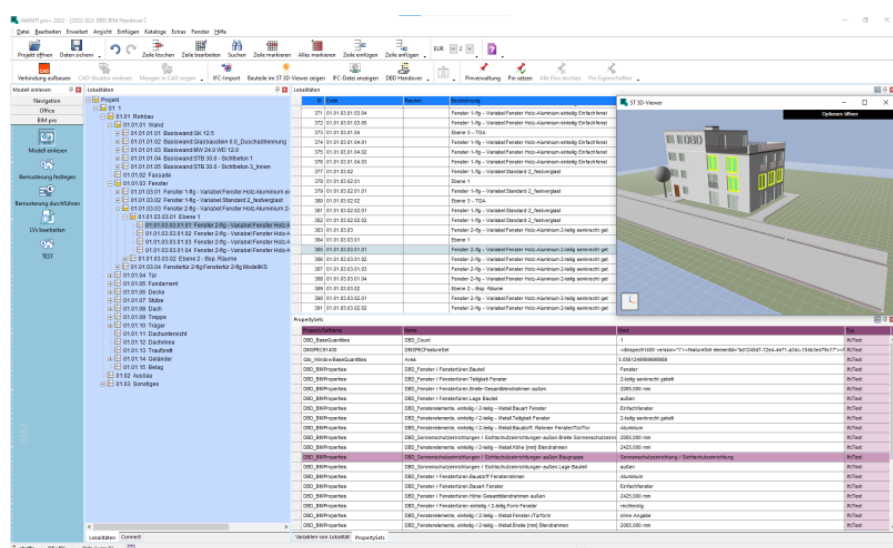
SOTTECH AG  
Lindenstraße 7–11  
67433 Neustadt/Weinstraße

Pressemitteilung  
Seite 2 von 4

## Bilder zur Pressemitteilung:



Bildunterschrift: In der aktuellen Version ist SPIRIT unmittelbar mit DBD BIM integriert. Rundum überarbeitet wurden darüber hinaus Datenimport und -export von IFC-Dateien.



Bildunterschrift: Die Zertifizierung für den Datenaustausch nach GAEB DA XML 3.3 für AVANTI 2022 befindet sich in Vorbereitung. Die Software wird außerdem mit einem Viewer der neuesten Generation ausgestattet.

...



Design trifft Kalkulation



SOFTECH AG  
Lindenstraße 7–11  
67433 Neustadt/Weinstraße

Pressemitteilung  
Seite 3 von 4

## Pressetext und Pressebilder zum Download

Die Abbildungen zum Download in Druck- und Web-Qualität und den Pressetext im PDF-Format finden Sie im Internet unter:

<https://www.softtech.de/component/phocadownload/category/?download=601>

## Über SOFTECH

Die SOFTECH AG ist ein inhabergeführtes Unternehmen für bauspezifische Software mit Sitz in Neustadt an der Weinstraße. Mehr als 50 Mitarbeitende entwickeln am pfälzischen Standort Anwender-Lösungen „Made in Germany“. Mit der Gründung im Jahr 1985 gehört SOFTECH zu den deutschlandweit am längsten agierenden Unternehmen für Software im Bauwesen.

Neben den „klassischen“ Kundengruppen wie Architekten, Planer und Ingenieure nutzen viele große deutsche Industrieunternehmen Produkte von SOFTECH. Das in 35 Jahren erarbeitete Know-how, wie CAD und Alphanumerik optimal miteinander arbeiten, setzt die Firma auch in baunahen Branchen ein. Dazu gehören unter anderem der Gerüstbau und der Betonfertigteilbau.

2.169 Zeichen incl. LZ

...

Design trifft Kalkulation





## **Pressekontakt**

tech-PR

Verena Mikeleit M.A:

Rabenwiesenstraße 41

73079 Süßen

Telefon: +49 7162 3055597

Internet: [www.tech-pr.de](http://www.tech-pr.de)

E-Mail: [v.mikeleit@tech-pr.de](mailto:v.mikeleit@tech-pr.de)

SOFTECH AG

Lindenstraße 7–11

67433 Neustadt/Weinstraße

**Pressemitteilung**

Seite 4 von 4

## **Unternehmenskontakt**

SOFTECH AG

Lindenstraße 7-11

67433 Neustadt a. d. Weinstraße

Telefon: +49 6321 939-292

Fax: +49 6321 939-199

Internet: [www.softtech.de](http://www.softtech.de); [blog.softtech.de](http://blog.softtech.de)

E-Mail: [ahaffa@softtech.de](mailto:ahaffa@softtech.de)

