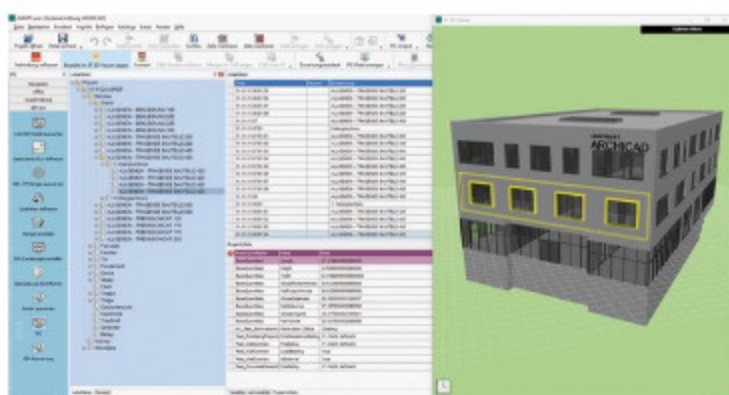


## Im BIM-Prozess unabhängig sein

Themen : [IT im Bauwesen](#), [Building Information Modeling](#)



Avanti 2019: OpenBIM funktioniert. IFC-Import aus einer Archicad 22-Datei.

Abb.: Sofftech

Neustadt (ABZ). – Avanti ist eine Software für Ausschreibung, Vergabe, Abrechnung (AVA) und Kostenmanagement, die Mengen aus BIM-Modellen übernimmt. Damit haben Anwender über den kompletten Projektprozess ihre Kosten im Griff. Außerdem können sie jederzeit Änderungen einfügen und somit die Kosten während des Projektes anpassen. Darüber hinaus, berichtet Produktmanager Andreas Haffa, entscheiden sich Neukunden u. a. aus folgendem Grund für die Software: "Mit Avanti

sind Architekten und Bauingenieure unabhängig, denn bereits heute kann das AVA-Programm die Bauteilinformationen aus verschiedenen CAD-Programmen auslesen und weiterverarbeiten. Wir haben uns in den letzten Jahren intensiv auf unsere Kernkompetenz konzentriert, die Schnittstelle zwischen CAD und AVA, weil die optimale Datenweitergabe grundlegend für einen funktionierenden BIM-Prozess ist."

Avanti-Anwender, die Autodesk Revit-Daten einlesen möchten, nutzen dafür die bidirektionale Schnittstelle Avanti connect. Sie können Mengen und Informationen direkt aus Revit-Modellen für Kostenschätzungen auf der Basis von Teilleistungen nutzen und zurückverfolgen. Die Kosten sind jederzeit grafisch nachvollziehbar, auch mit dem Revit-Viewer.

Außerdem ist die optimale Datenübermittlung über IFC-Schnittstelle möglich. Den Nachweis dazu hat Sofftech aktuell in einem Praxisprojekt mit Graphisoft geliefert. Dabei lagen die Abweichungen, verglichen mit einer händischen Mengenermittlung, unter 1 %. Zuvor wurden die Modelldaten aus Archicad 22 als IFC-Datei optimiert für Avanti pro+ 2019 ausgegeben.

## ABZ-Stellenmarkt



**Bauleiter m/w/d**, Eitting

[> ansehen](#)

**Ausbilder (m/w) für den grünen Bereich**, Karben

[> ansehen](#)

**Gebietsverkaufsleiter (m/w/d)**, Verkaufsgebiete der Standorte in Krefeld und Dresden (Bayern/Baden-Württemberg/Hessen/Westsachsen/Thüringen)

[> ansehen](#)

**Bauleiter (m/w/d)**, Viersen

[> ansehen](#)

[> Wie kann ich mein Stellenangebot hier veröffentlichen? Weitere Informationen](#)

Weitere Neuerungen in Avanti 2019 sind u. a.:

- Mehrwert durch IFC-Attribute in der Kostenermittlung: Neu ist die Möglichkeit, neben den Mengen, auch IFC-Attribute in Avanti 2019 einlesen zu können. Praktisch bedeutet das für Anwender, dass Bauteile bspw. Informationen zu Schall- oder Brandschutz mitliefern oder auch bei den Kostenaufstellungen ersichtlich ist, wie viele Türen die Aufschlagrichtung nach rechts oder links haben. Außerdem erscheinen Basismengen von Bauteilen und Räumen im Mengengerüst von Avanti. Bei den Anwendern sehr beliebt ist außerdem die Möglichkeit, die Modelle grafisch im 3D-Viewer ansehen zu können.
- BIM LV-Container enthält Informationen für alle Projektteilnehmer: Mit diesem Austauschformat ist es möglich, IFC- und GAEB-Dateien samt aller vorgenommenen Elementverknüpfungen auszutauschen. Anwender lesen dazu ein IFC-Modell in Avanti ein, erstellen nach der Bemusterung ein LV und geben die Informationen im BIM-LV-Container aus. Andere Projektteilnehmer und Bieter erhalten so die Verlinkung zwischen GAEB- und IFC-Datei und in Zukunft mehr Informationen.
- BIM-Zuweisungen als "Turbo" für die virtuelle Bemusterung: Anwender können mit dem Bemusterungs-Assistenten in Avanti 2019 jetzt auch Regeln für die Zuweisung von Qualitäten zu bestimmten Bauteiltypen definieren. Damit lassen sich schnell und einfach Bauteile mit bestimmten Eigenschaften auffinden.
- Die GEAB-Schnittstelle ist immer auf dem aktuellsten Stand: Für die Projektphase der Vergabe und Angebotskontrolle stehen Avanti Nutzern immer die aktuellsten Schnittstellen zur Verfügung. Das gilt für die Importe von Kostenelementen und Katalogen wie auch für die neue Schnittstelle GAEB XML 3.3.
- Import von Sirados Daten in Avanti: Die Baudatenbank Sirados live liefert über einen neuen Updatemechanismus immer aktuelle und rechtssichere Ausschreibungstexte. Diese lassen sich per Drag & Drop ins Leistungsverzeichnis von Avanti 2019 übernehmen. Avanti unterstützt sowohl die Online- wie auch die Offline-Version von Sirados live.