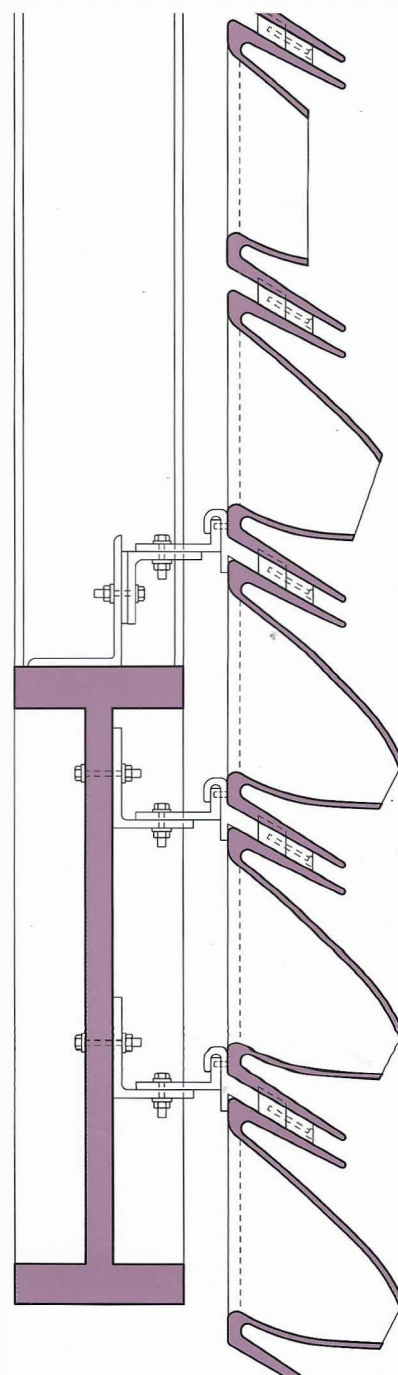
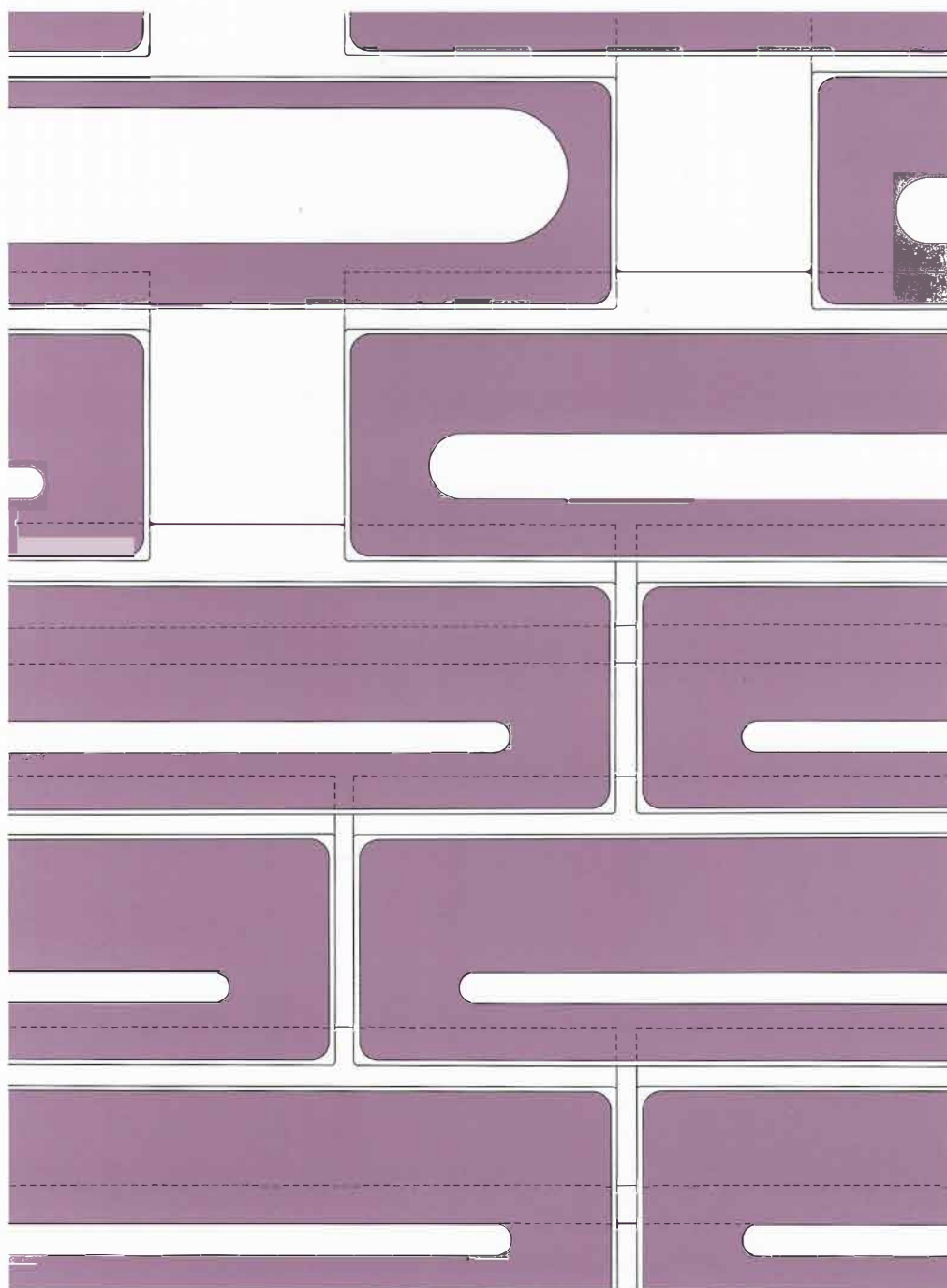


DETAIL

Zeitschrift für Architektur + Baudetail Review of Architecture + Construction Details
Materialästhetik Material Aesthetics

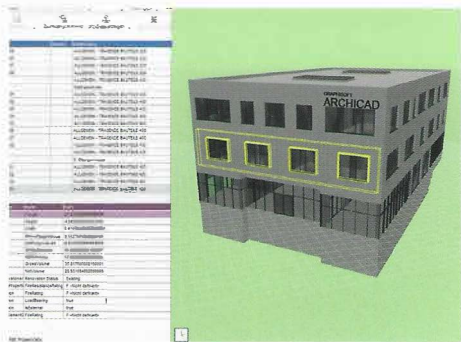


C5.318

Zur BAU stellt Softtech seine BIMcube-Entwicklung in den Vordergrund. Die Cloudlösung vereint verschiedene Sichtweisen auf den BIM-Prozess mit dem Anspruch, Aufgaben an kritischen Projektstellen transparent, einfach und vollständig zu lösen. Ein Beispiel ist die 3D-Gerüstplanung Scaffmax, die den Gerüstbauer bei der Angebotserstellung unterstützt. Scaffmax erwirtschaftet das BIM-3D-Modell und ermittelt außer den Mengen auch die Kosten und Zeiten für Auf- und Abbau.

Der BIMcube integriert darüber hinaus mobile Apps, die in Zukunft nicht nur dem Gerüstbauer im Büro, Lager und auf der Baustelle BIM-Prozessinformationen liefern. Softtech nutzt diese Technologie auch für ihre klassischen CAD- und AVA-Programme sowie als Basis im wachsenden Projektgeschäft mit SketchUp.

→ softtech.de



At BAU, Softtech will focus on presenting its BIMcube innovation. This Cloud solution combines different views of the BIM process with the aim of solving tasks at critical project locations transparently, straightforwardly and completely. One example is the scaffmax 3D scaffold planning system, which helps scaffold erectors prepare quotations. scaffmax generates the BIM-3D model and determines not only the quantities but also the costs and times for assembly and dismantling.

The BIMcube also integrates mobile apps that in future will provide the scaffold erector in the office, warehouse and on the construction site with BIM process information. With SketchUp, Softtech also uses this technology for its classic CAD and AVA programs and as a basis for its growing project-business.