

# DER GERÜSTBAUER

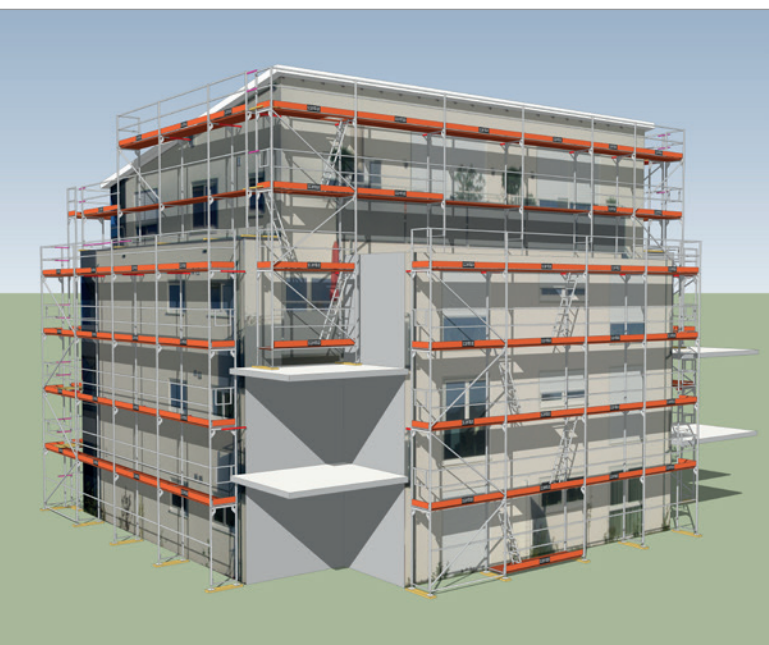
**TRBS  
2121**



# Die schnellste Version, die es je gab

## scaffmax® 2021

**Die SOFTTECH GmbH aus Neustadt an der Weinstraße ist mit ihrer Planungssoftware scaffmax® seit vielen Jahren erfolgreich in der Branche. Ein Grund dafür sind die stetigen Verbesserungen der Produkte und die echten Innovationen. „Uns ist es wichtig, was unsere Anwender brauchen, denn die arbeiten täglich mit der Software“, sagt Christoph Heimlich, Vertriebsleiter bei SOFTTECH. „Nicht alles ist sofort umsetzbar, aber wir bleiben immer am Ball und optimieren unsere Software.“ Bestes Beispiel dafür ist scaffmax® 2021.**



Modell eines mit scaffmax® eingestrichelten Gebäudes

### Mit der neuen Version leichter planen

Für größere Projekte setzen viele Anwender auf das automatische Einrüsten, denn das läuft auf Knopfdruck und spart Zeit. Mit scaffmax® 2021 beschleunigt sich dieser Vorgang noch um den Faktor 10, was einen echten Zeitgewinn in der Planung mit sich bringt. Ursache dafür ist eine neu entwickelte Berechnungsmethode, die im Hintergrund abläuft. So bleibt mehr Zeit für die Feinplanung und die Kalkulation.

Aber auch diese Funktion wird den Arbeitsalltag erleichtern: Ab der Version 2021 lassen sich Feldlängen für die Grundrissdarstellung einfärben, denn die farbliche Darstellung erleichtert es jedem Mitarbeiter, zu verstehen, wie die Feldlängen angeordnet werden müssen.

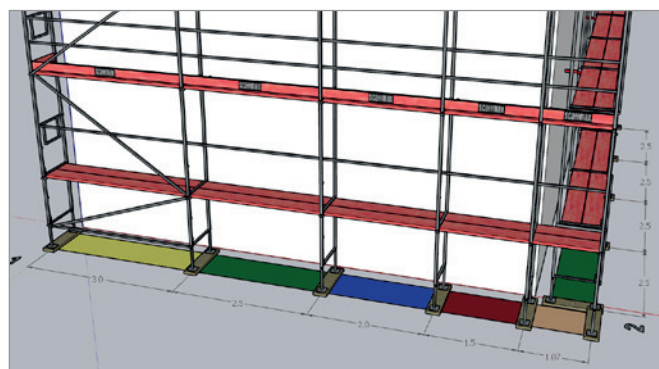
Immer auf dem aktuellsten Stand sein! Die regelmäßigen Service-Updates lassen sich jetzt über die Download-Optionen starten. Die Aktualisierung läuft dann automatisch im Hintergrund ab und scaffmax® 2021 ist beim nächsten Start topaktuell.

Auch bei den Gerüstkatalogen in scaffmax® gibt es immer wieder etwas Neues, denn SOFTTECH erweitert die System-Auswahl kontinuierlich. Für die Version 2021 kommen mit einem Update im ersten Quartal zum Beispiel die Gerüstsysteme der Firma MJ-Gerüst aus Plattenberg hinzu sowie ein weiterer Hersteller, die Firma Tobler. Auch die bestehenden Gerüstkataloge werden nach und nach aktualisiert, wenn Hersteller beispielsweise neue Sicherheits-Aufbauten anbieten. Das Programm bietet für viele Gerüstbauer die passenden Systeme, auch wenn Produkte mehrerer Hersteller zum Einsatz kommen.

Abschließend noch eine Idee für die Werbung in eigener Sache: Allein das 3D-Modell liefert schon viele Vorteile in der Kommunikation mit Mitarbeitern und Auftraggebern. Zudem macht es einen sehr professionellen Eindruck bei der Präsentation. Um das Ganze noch zu toppen, können mit der neuen Version auch personalisierte Bordbretter in die scaffmax® Planung einbezogen werden. Näheres dazu finden Sie auf der Webseite von SOFTTECH.

### 2021 in Online-Gruppenschulungen Neues lernen

scaffmax® ist sehr anwenderfreundlich. Trotzdem ist es manchmal gut, von anderen die Kniffe und Tricks zu erfahren für eine noch effizientere Planung. Dafür sind ab diesem Jahr wieder Gruppenschulungen auf der SOFTTECH Webseite verfügbar. Hier erfahren Anwender mehr zu den neuen Funktionen in scaffmax® 2021, aber auch zu Themen, die häufiger im Support nachgefragt werden. Apropos Support: Die Mitarbeiter dort sind immer zu erreichen, wenn mal individuelle Hilfe in der Planung nötig ist. Hier geht es zur Anmeldung: [www.softtech.de/scaffmax-events](http://www.softtech.de/scaffmax-events)



Die Feldlängen lassen sich ab der Version 2021 farblich markieren.



Instagram & Co. sind wichtige Informationsquellen für Gerüstbauer

### Aktuelle Infos gibt es regelmäßig per Newsletter und über Instagram

Gerade in der Gerüstbaubranche wird auch viel online kommuniziert. Deshalb hat SOFTTECH einen Instagram-Account für alle, die schnell an Informationen kommen möchten. Und wer es etwas ausführlicher mag: Seit 2020 gibt es auch einen Newsletter, speziell für Gerüstbauer. Einfach über diesen Link anmelden: <https://www.softtech.de/newsletter>

### Ausblick auf das Jahr 2021: Kalkulation, Abrechnung und vieles mehr

Planen mit scaffmax® geht einfach und schnell. Aber wie wäre es, wenn auch die Kalkulation, die Abrechnung und viele weitere

**scaffmax® kurz erklärt:** Gerüstplaner erstellen mit der Software auf Basis von Grundrissen, Bildern, PDF-Dateien, IFC-Modellen oder sonstigen Grundlagen ein 3D-Modell. Dieses dient der Einrüstung ihrer virtuellen Gebäude. Im Ergebnis entstehen Materiallisten mit allen Mengen für die geplanten Gerüstteile, inklusive der Auf- und Abbaueiten, die im System hinterlegt sind. Außerdem sind die Gewichte und Preise aufgelistet. Im Gesamtpaket liefert das Programm also weit mehr als das eingerüstete 3D-Gebäudemodell inklusive Ansichten und Grundrissen, zum Beispiel: Wie viele Tonnen Material müssen auf die Baustelle transportieren werden? Macht der Einsatz eines Aufzugs Sinn? Welche Miete muss veranschlagt werden, um die Anschaffungskosten zu decken? Wie stark sollte die Kolonne sein, um den Zeitrahmen einzuhalten? scaffmax® liefert Antworten auf all diese Fragen. Die Software ist einfach zu handhaben und auch kleinere Unternehmen können effektiv damit arbeiten.

Aufgaben vernetzt und digital erledigt würden? Das neue, innovative scaffmax® NETZWERK steht schon in den Startlöchern für 2021 und die Branche darf gespannt sein.



#### SOFTECH GmbH

Lindenstraße 7-11 • D-67433 Neustadt a. d. Weinstraße  
Tel. +49 6321 939-0  
[www.softtech.de](http://www.softtech.de) • [blog.softtech.de](http://blog.softtech.de)  
<https://www.softtech.de/scaffmax>

Anzeige



## RK-Planen Robert Kröger GmbH

Ihr Partner für wetterunabhängiges Arbeiten

# Gerüstschutzmontagen

Hamburg | Bremen | Dormagen | Mörfelden | Langenpreising

[www.rkplanen.de](http://www.rkplanen.de) [info@rkplanen.de](mailto:info@rkplanen.de)

